

RUHR-UNIVERSITÄT BOCHUM | 44780 Bochum | Germany

Prof. Dr.-Ing. Timo Hönig

**DIE KANZLERIN**

**Dezernat 1  
Abteilung 1: Lehre, Informations-  
und Qualitätsmanagement**

Gebäude UV 3/364  
Universitätsstraße 150,  
44801 Bochum

**SASKIA SKONETZKI**

Fon +49 (0)234 32-25986  
Fax +49 (0)234 32-14504  
evasys@uv.rub.de

## Ergebnisse der Studentischen Veranstaltungsbewertung

Sehr geehrte\*r Prof. Dr.-Ing. Timo Hönig, M.Sc. Manuel Vögele, M.Sc. Henriette Hofmeier,  
auf den folgenden Seiten erhalten Sie die Ergebnisse der studentischen  
Veranstaltungsbewertung für die Veranstaltung "Energy-Aware Computing Systems". Bitte  
besprechen Sie die Ergebnisse mit Ihren Studierenden. Ein Feedbackgespräch, in dem Sie die  
Ergebnisse Ihren Studierenden zurückspiegeln, ist verpflichtender Bestandteil der studentischen  
Lehrveranstaltungsbewertung an der Ruhr-Universität Bochum.

Falls Sie Inspiration wünschen, finden Sie einen Leitfaden für Feedbackgespräche und ein  
Video zu solchen Gesprächen auf <https://einrichtungen.ruhr-uni-bochum.de/de/lehrveranstaltungsbewertung-weiterfuehrende-informationen>. Hilfreich ist auch  
die Rubrik Feedback im Downloadcenter für inspirierte Lehre (Lehre laden):  
<http://www.rub.de/lehreladen>.

Mit freundlichen Grüßen,

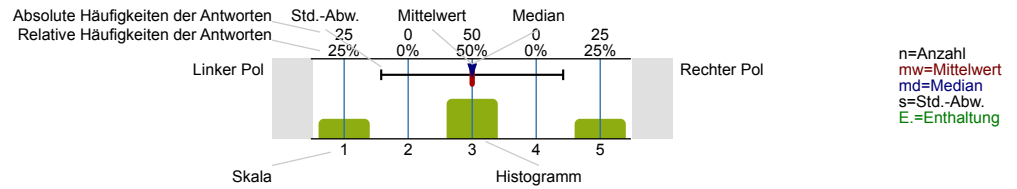
Im Auftrag  
Saskia Skonetzki

Prof. Dr.-Ing. Timo Hönig  
 M.Sc. Manuel Vögele  
 M.Sc. Henriette Hofmeier  
 Energy-Aware Computing Systems (WiSe2324\_212030)  
 Erfasste Fragebögen = 10



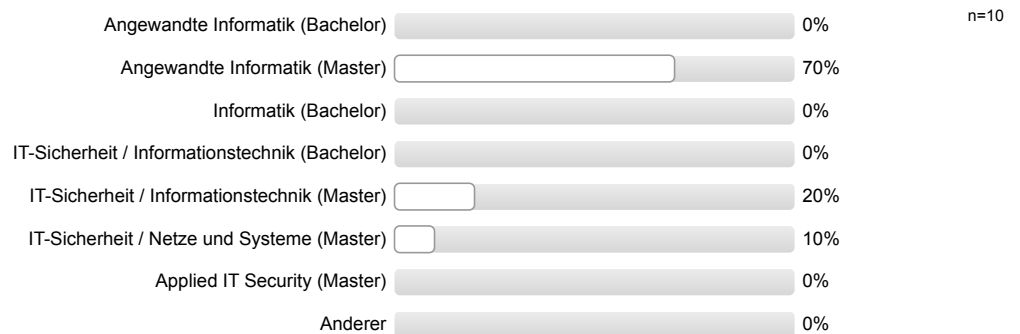
## Legende

Frage-  
text

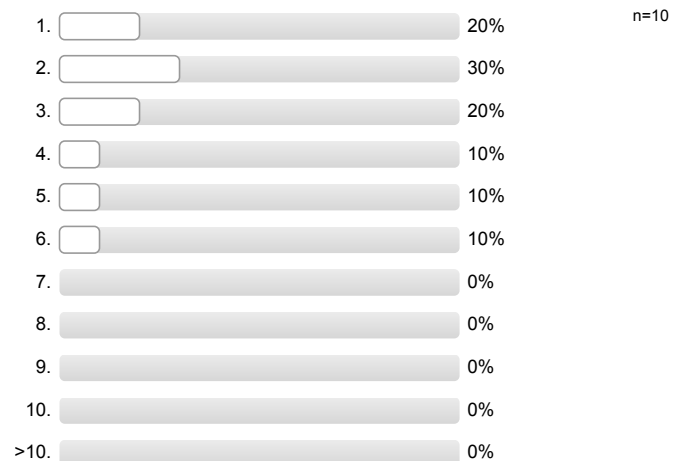


## Allgemeines

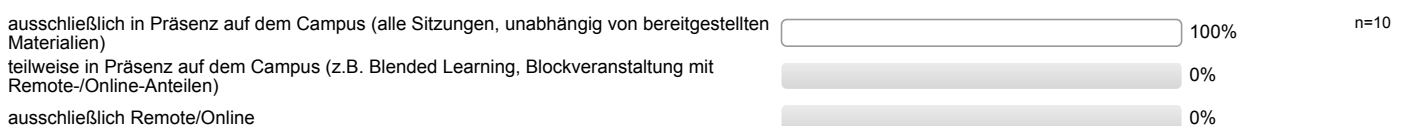
### Im Rahmen welches Studiengangs besuchen Sie diese Lehrveranstaltung?



### In welchem Fachsemester studieren Sie?



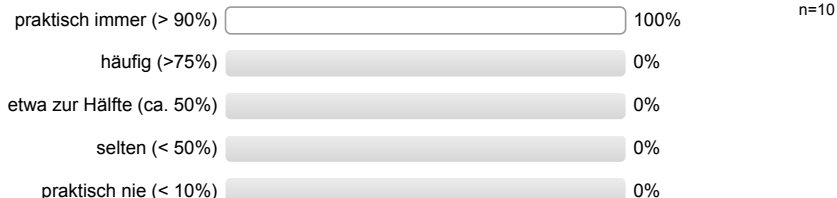
### In welcher Form wird diese Lehrveranstaltung durchgeführt?



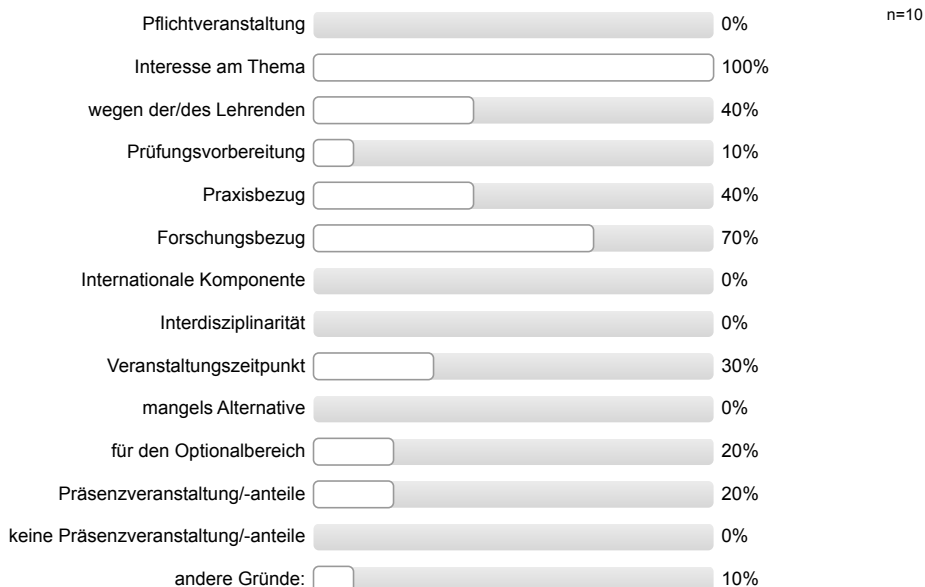
**Welche der folgenden digitalen Elemente werden in dieser Lehrveranstaltung eingesetzt? (Mehrfachnennungen möglich)**



**Ich besuche diese Lehrveranstaltung (auf dem Campus oder in Webkonferenzen) ...**



**Aus welchen Gründen haben Sie diese Lehrveranstaltung gewählt? (Mehrfachnennungen möglich)**

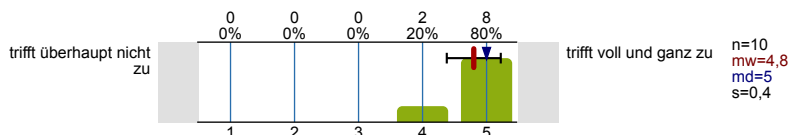


andere Gründe:

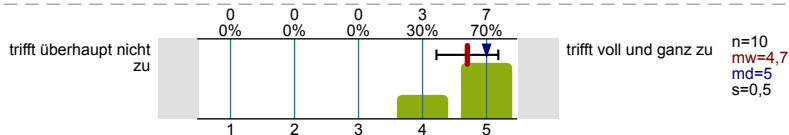
- 6 ects

**Struktur & Anforderungen**

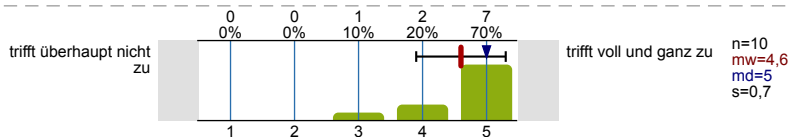
Die organisatorischen Regelungen für die Veranstaltung sind klar verständlich.



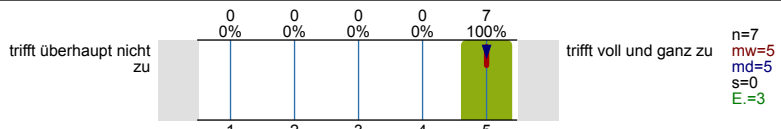
Der inhaltliche Aufbau der Veranstaltung ist nachvollziehbar.



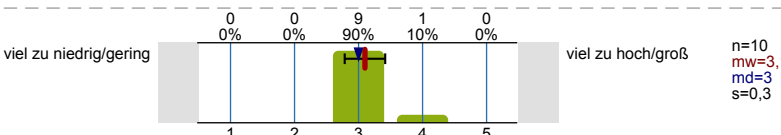
Die Lehr-/Lernziele der Veranstaltung sind mir klar.



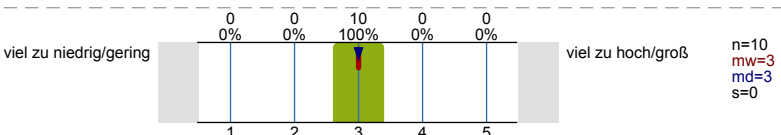
Die Veranstaltung passt inhaltlich gut in das Modul.



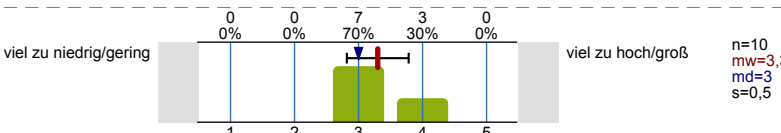
Der Schwierigkeitsgrad der Veranstaltung ist für mich...



Das Tempo der Veranstaltung ist für mich...



Der Stoffumfang der Veranstaltung ist für mich...

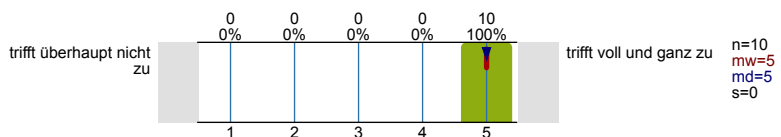


Ihre Anmerkungen, Kritik, Wünsche zur Struktur & den Anforderungen:

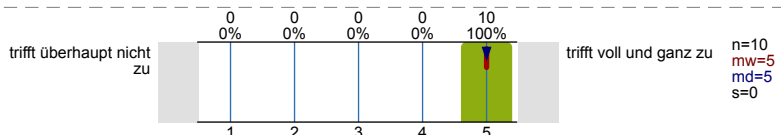
- Die Aufteilung der Abgaben der Übungen sind nicht optimal. Für die letzten beiden Abgaben und besonders der letzten Abgabe ist die Zeit im Verhältnis zum Umfang zu kurz. Es wäre besser, wenn man bei Abgabe 1 konkretere Hinweise zur korrekten Implementierung der Messverfahren bekommen würde, sodass für Abgabe 1 weniger Zeit benötigt wird und mehr Zeit für die anderen Abgaben übrig ist.
- Ich hätte mir die Prüfungstermine früher gewünscht, damit man besser Planen kann
- Ich würde mir vorher eine etwas gezieltere Einführung in die notwendigen Tools wünschen, weil wir uns daran relativ viel aufgehalten haben (also z.B. perf, pandas für Handhabung der Daten o.ä.)
- Ins VVZ schreiben, dass man sich vorher anmelden muss.

Didaktik & Methoden

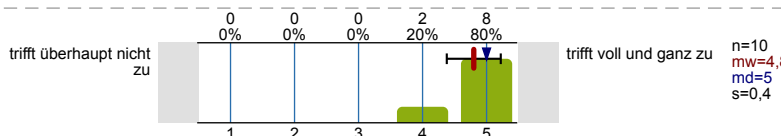
In Präsenzsitzungen/Webkonferenzen wirkt die/der Lehrende gut vorbereitet.



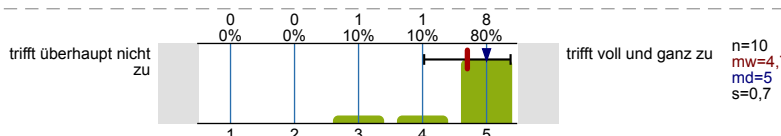
Die Veranstaltung ist insgesamt gut vorbereitet.



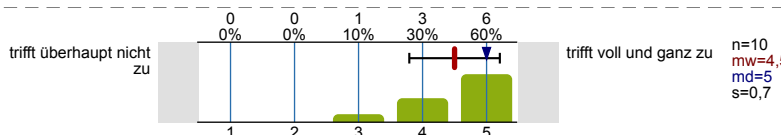
Die Veranstaltung ist interessant gestaltet.



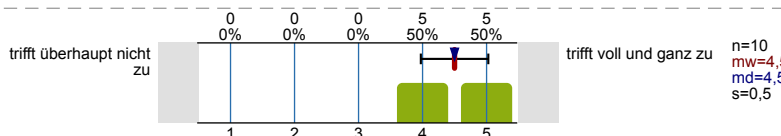
Die/Der Lehrende lehrt engagiert und versteht es, Begeisterung zu vermitteln.



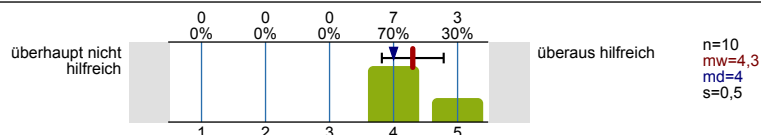
In der Veranstaltung wird Kompliziertes verständlich gemacht.



Die Lehrmethoden sind zur Vermittlung des Stoffes gut geeignet.



Die angebotenen Materialien sind...



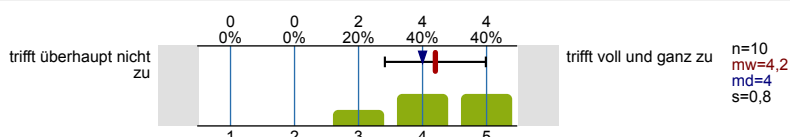
Ihre Anmerkungen, Kritik, Wünsche zur Didaktik & den Methoden:

- Ich finde es sehr gut, dass Paper in der Vorlesung integriert sind.
- Manchmal sind die Vorlesungsfolien nicht ganz verständlich vor allem wenn man diese Nacharbeiten will
- Regelmäßig Paper zu lesen ist zwar gesteigerter Aufwand, aber die Diskussionen sind sehr hilfreich - auch lernt man mit Papern umzugehen, was wichtig ist
- Super dass die Folien (meistens) vor Beginn der Vorlesung verfügbar sind
- Wirklich nur eine kleine Anmerkung: Man könnte die Folien der Vorlesung auf das 16:9 Format updaten.

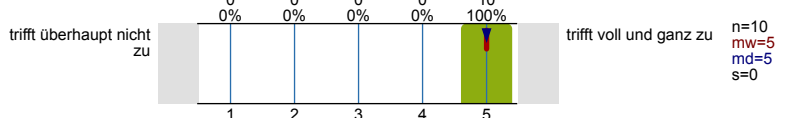
Die Übungsaufgaben könnten präziser formuliert sein. Insbesondere bei den Energiemodellen war stellenweise unklar, welche Parameter in welches Modell mit einfließen sollten.

### Interaktion & Betreuung

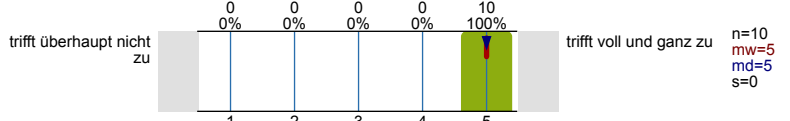
Die/Der Lehrende bindet die Vorerfahrungen der Studierenden in die Veranstaltung ein.



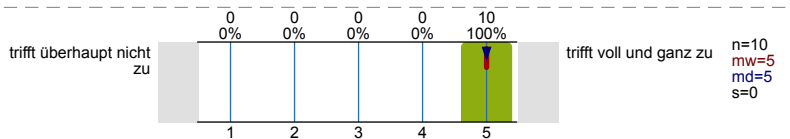
Die/Der Lehrende verhält sich den Studierenden gegenüber freundlich und respektvoll.



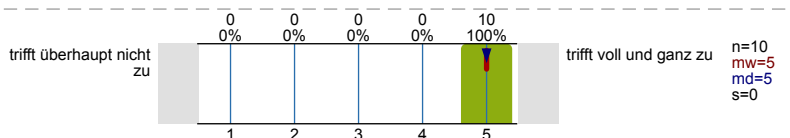
Die/Der Lehrende geht auf Fragen und Beiträge der Studierenden ein.



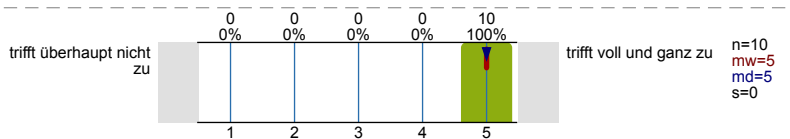
Die/der Lehrende nimmt Anregungen der Studierenden auf.



In der Veranstaltung herrscht eine gute Arbeitsatmosphäre.



Die/der Lehrende ist für Studierende gut ansprech- bzw. erreichbar.

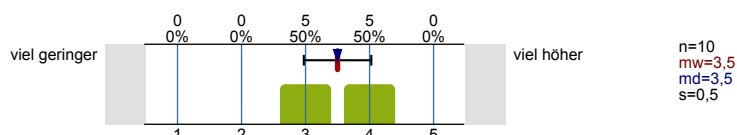


Ihre Anmerkungen, Kritik, Wünsche zur Interaktion & Betreuung:

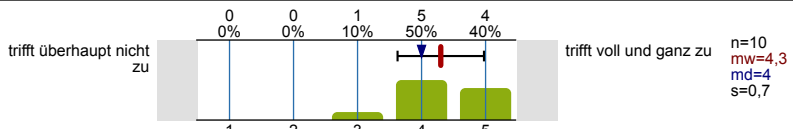
- Die Diskussionsrunden über die Paper ziehen sich etwas. Es ist manchmal schwer etwas neues zu finden, nachdem 7 Leute etwas gesagt haben.
- Ich habe selten eine Veranstaltung besucht, in der die Arbeitsatmosphäre so gut war. Die wöchentlichen Diskussionen der Paper bieten einen hohen Mehrwert.

### Studentische Selbstreflexion & Lernerfolg

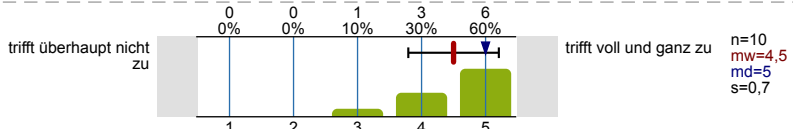
Mein Zeitaufwand für die Veranstaltung ist im Verhältnis zu den vergebenen Leistungspunkten/Credit Points (1 CP = 30 Zeitstunden) ...



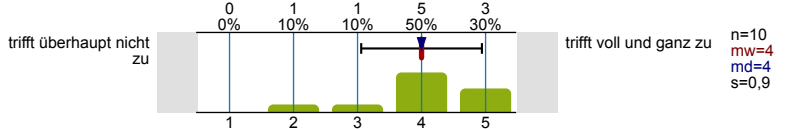
Ich bereite die Sitzungen/Arbeitseinheiten regelmäßig vor/nach.



Durch die Veranstaltung konnte ich mein Fachwissen erweitern.

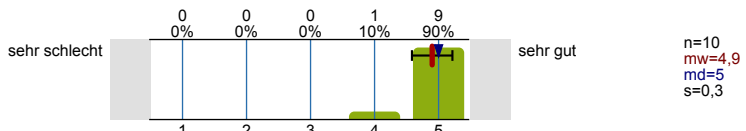


Die Veranstaltung regt zum vertiefenden Selbststudium an.



Gesamtbeurteilung

Meine Gesamtbewertung der Veranstaltung:





In der Veranstaltung herrscht eine gute Arbeitsatmosphäre.	trifft überhaupt nicht zu		trifft voll und ganz zu	n=10 n=44	mw=5,0 mw=4,5	md=5,0 md=4,6	s=0,0 s=0,6
Die/der Lehrende ist für Studierende gut ansprechbar bzw. erreichbar.	trifft überhaupt nicht zu		trifft voll und ganz zu	n=10 n=44	mw=5,0 mw=4,5	md=5,0 md=4,6	s=0,0 s=0,6

Studentische Selbstreflexion & Lernerfolg

Mein Zeitaufwand für die Veranstaltung ist im Verhältnis zu den vergebenen Leistungspunkten/ Credit Points (1 CP = 30 Zeitstunden) ...	viel geringer		viel höher	n=10 n=44	mw=3,5 mw=3,6	md=3,5 md=3,5	s=0,5 s=0,7
Ich bereite die Sitzungen/Arbeitseinheiten regelmäßig vor/nach.	trifft überhaupt nicht zu		trifft voll und ganz zu	n=10 n=44	mw=4,3 mw=3,6	md=4,0 md=3,7	s=0,7 s=1,0
Durch die Veranstaltung konnte ich mein Fachwissen erweitern.	trifft überhaupt nicht zu		trifft voll und ganz zu	n=10 n=44	mw=4,5 mw=4,3	md=5,0 md=4,4	s=0,7 s=0,7
Die Veranstaltung regt zum vertiefenden Selbststudium an.	trifft überhaupt nicht zu		trifft voll und ganz zu	n=10 n=44	mw=4,0 mw=3,8	md=4,0 md=3,9	s=0,9 s=0,9

Gesamtbeurteilung

Meine Gesamtbewertung der Veranstaltung:	sehr schlecht		sehr gut	n=10 n=44	mw=4,9 mw=4,1	md=5,0 md=4,2	s=0,3 s=0,7
--	---------------	--	----------	--------------	------------------	------------------	----------------