

RUHR-UNIVERSITÄT BOCHUM | 44780 Bochum | Germany

M.Sc. Henriette Hofmeier

DIE KANZLERIN

**Dezernat 1
Abteilung 1: Lehre, Informations-
und Qualitätsmanagement**

Gebäude UV 3/364
Universitätsstraße 150,
44801 Bochum

SASKIA SKONETZKI

Fon +49 (0)234 32-25986
Fax +49 (0)234 32-14504
evasys@uv.rub.de

Ergebnisse der Studentischen Veranstaltungsbewertung

Sehr geehrte*r M.Sc. Henriette Hofmeier, Prof. Dr.-Ing. Timo Hönig,

auf den folgenden Seiten erhalten Sie die Ergebnisse der studentischen Veranstaltungsbewertung für die Veranstaltung "Seminar Ressourceneffiziente Systemsoftwarekonzepte". Bitte besprechen Sie die Ergebnisse mit Ihren Studierenden. Ein Feedbackgespräch, in dem Sie die Ergebnisse Ihren Studierenden zurückspiegeln, ist verpflichtender Bestandteil der studentischen Lehrveranstaltungsbewertung an der Ruhr-Universität Bochum.

Falls Sie Inspiration wünschen, finden Sie einen Leitfaden für Feedbackgespräche und ein Video zu solchen Gesprächen auf <https://einrichtungen.ruhr-uni-bochum.de/de/lehrveranstaltungsbewertung-weiterfuehrende-informationen>. Hilfreich ist auch die Rubrik Feedback im Downloadcenter für inspirierte Lehre (Lehre laden): <http://www.rub.de/lehreladen>.

Mit freundlichen Grüßen,

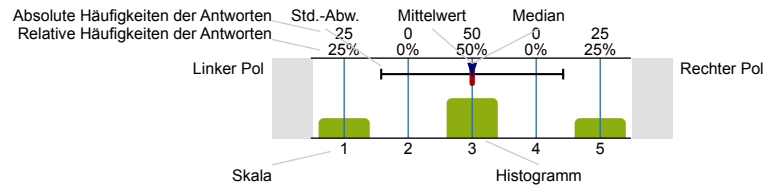
Im Auftrag
Saskia Skonetzki

M.Sc. Henriette Hofmeier
 Prof. Dr.-Ing. Timo Hönig
 Seminar Ressourceneffiziente Systemsoftwarekonzepte (WiSe2324_212111)
 Erfasste Fragebögen = 8



Legende

Frage-
text



n=Anzahl
 mw=Mittelwert
 md=Median
 s=Std.-Abw.
 E.=Enthaltung

Allgemeines

Im Rahmen welches Studiengangs besuchen Sie diese Lehrveranstaltung?

Studiengang	Anteil	n=8
Angewandte Informatik (Bachelor)	25%	
Angewandte Informatik (Master)	25%	
Informatik (Bachelor)	25%	
IT-Sicherheit / Informationstechnik (Bachelor)	25%	
IT-Sicherheit / Informationstechnik (Master)	0%	
IT-Sicherheit / Netze und Systeme (Master)	0%	
Applied IT Security (Master)	0%	
Anderer	0%	

In welchem Fachsemester studieren Sie?

Fachsemester	Anteil	n=8
1.	0%	
2.	25%	
3.	0%	
4.	0%	
5.	50%	
6.	0%	
7.	12.5%	
8.	12.5%	
9.	0%	
10.	0%	
>10.	0%	

In welcher Form wird diese Lehrveranstaltung durchgeführt?

Form	Anteil	n=8
ausschließlich in Präsenz auf dem Campus (alle Sitzungen, unabhängig von bereitgestellten Materialien)	100%	
teilweise in Präsenz auf dem Campus (z.B. Blended Learning, Blockveranstaltung mit Remote-/Online-Anteilen)	0%	
ausschließlich Remote/Online	0%	

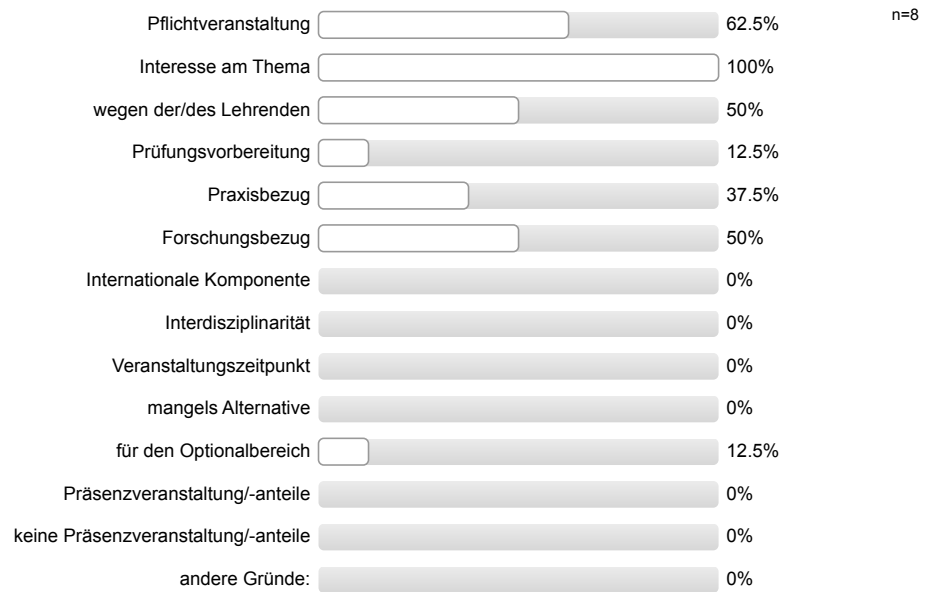
Welche der folgenden digitalen Elemente werden in dieser Lehrveranstaltung eingesetzt? (Mehrfachnennungen möglich)



Ich besuche diese Lehrveranstaltung (auf dem Campus oder in Webkonferenzen) ...

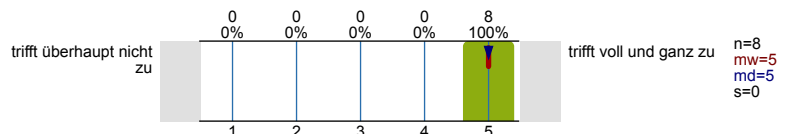


Aus welchen Gründen haben Sie diese Lehrveranstaltung gewählt? (Mehrfachnennungen möglich)

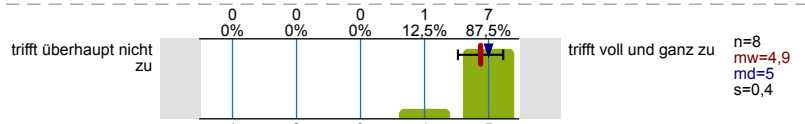


Struktur & Anforderungen

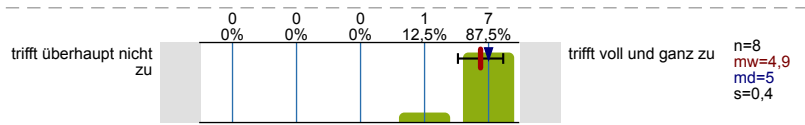
Die organisatorischen Regelungen für die Veranstaltung sind klar verständlich.



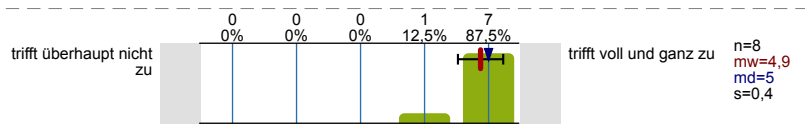
Der inhaltliche Aufbau der Veranstaltung ist nachvollziehbar.



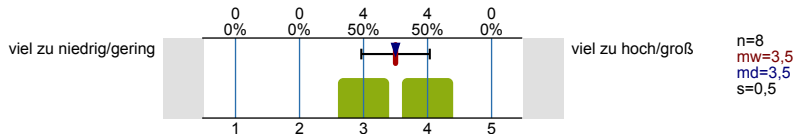
Die Lehr-/Lernziele der Veranstaltung sind mir klar.



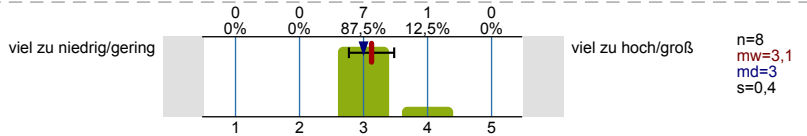
Die Veranstaltung passt inhaltlich gut in das Modul.



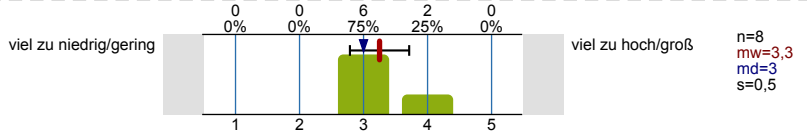
Der Schwierigkeitsgrad der Veranstaltung ist für mich...



Das Tempo der Veranstaltung ist für mich...

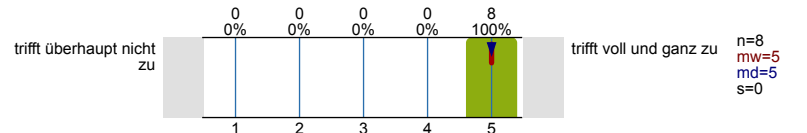


Der Stoffumfang der Veranstaltung ist für mich...

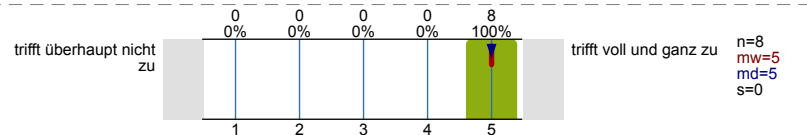


Didaktik & Methoden

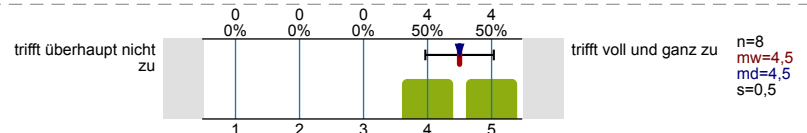
In Präsenzsitzungen/Webkonferenzen wirkt die/der Lehrende gut vorbereitet.



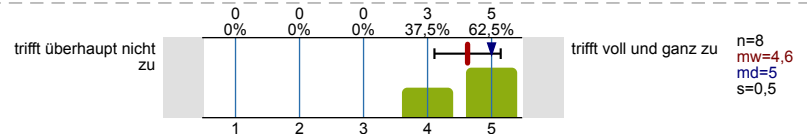
Die Veranstaltung ist insgesamt gut vorbereitet.



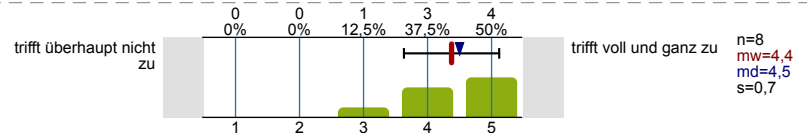
Die Veranstaltung ist interessant gestaltet.



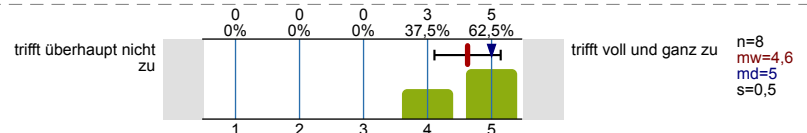
Die/Der Lehrende lehrt engagiert und versteht es, Begeisterung zu vermitteln.



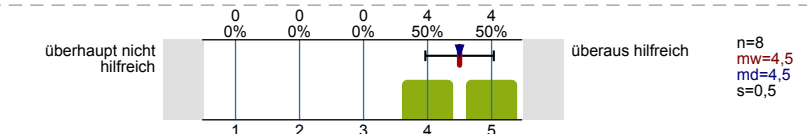
In der Veranstaltung wird Kompliziertes verständlich gemacht.



Die Lehrmethoden sind zur Vermittlung des Stoffes gut geeignet.



Die angebotenen Materialien sind...

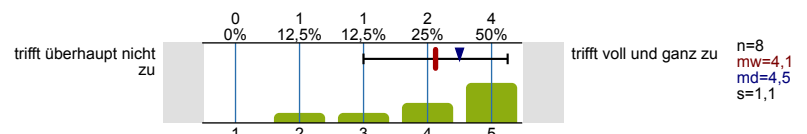


Ihre Anmerkungen, Kritik, Wünsche zur Didaktik & den Methoden

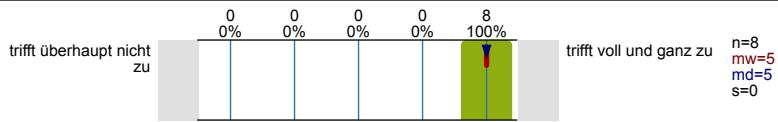
- Latex Präsentationstemplate auf aktuellen Stand bringen (Kompatibilitätsfixes aus i4neo übernehmen für neuere TexLive Versionen)

Interaktion & Betreuung

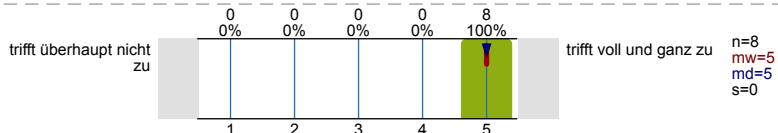
Die/Der Lehrende bindet die Vorerfahrungen der Studierenden in die Veranstaltung ein.



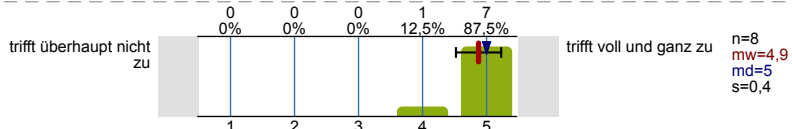
Die/Der Lehrende verhält sich den Studierenden gegenüber freundlich und respektvoll.



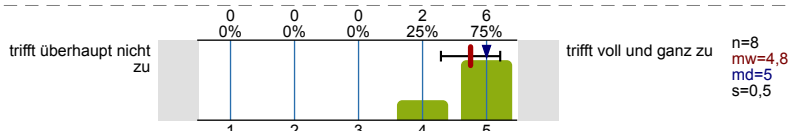
Die/Der Lehrende geht auf Fragen und Beiträge der Studierenden ein.



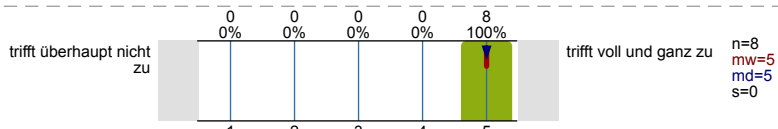
Die/der Lehrende nimmt Anregungen der Studierenden auf.



In der Veranstaltung herrscht eine gute Arbeitsatmosphäre.

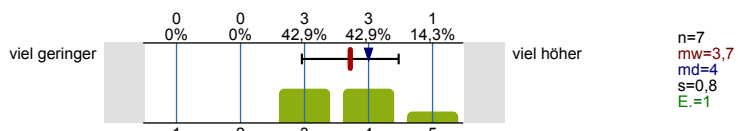


Die/der Lehrende ist für Studierende gut ansprech- bzw. erreichbar.

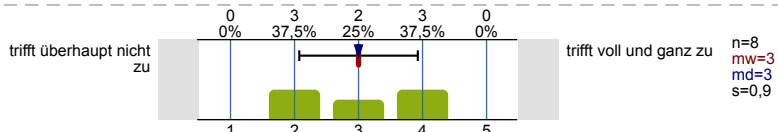


Studentische Selbstreflexion & Lernerfolg

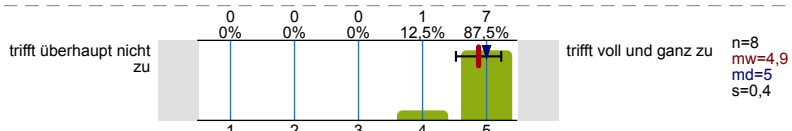
Mein Zeitaufwand für die Veranstaltung ist im Verhältnis zu den vergebenen Leistungspunkten/Credit Points (1 CP = 30 Zeitstunden) ...



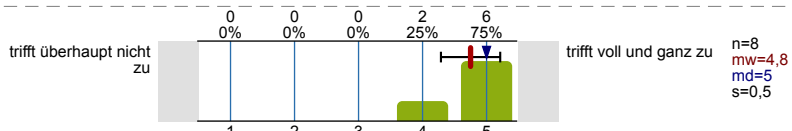
Ich bereite die Sitzungen/Arbeitseinheiten regelmäßig vor/nach.



Durch die Veranstaltung konnte ich mein Fachwissen erweitern.

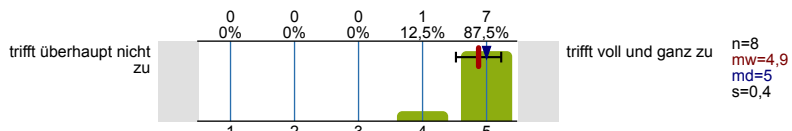


Die Veranstaltung regt zum vertiefenden Selbststudium an.

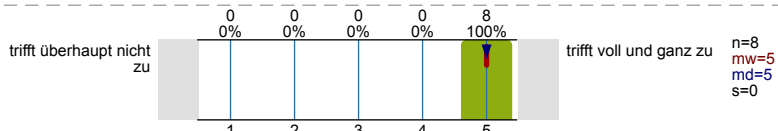


Zusatzfragen für Seminare

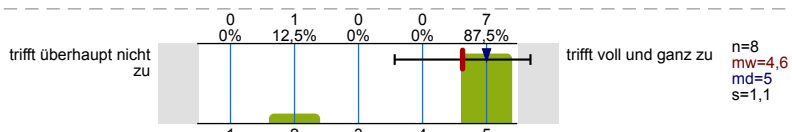
Die/Der Lehrende gibt hilfreiches Feedback.



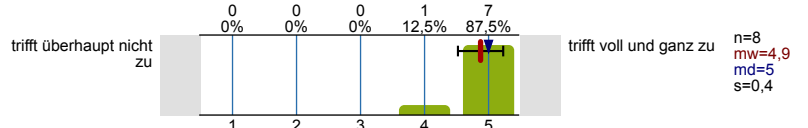
Die/Der Lehrende formuliert Kritik konstruktiv.



Die/Der Lehrende unterstützt mich bei der Vorbereitung meiner Beiträge angemessen.

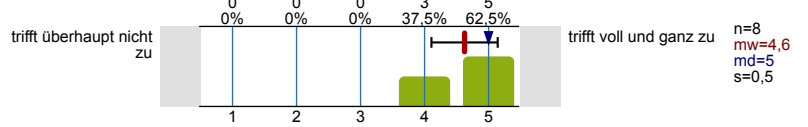


Die Seminarzeit ist sinnvoll eingeteilt (Vortrag, Diskussion, Klärung von Fragen, etc.).

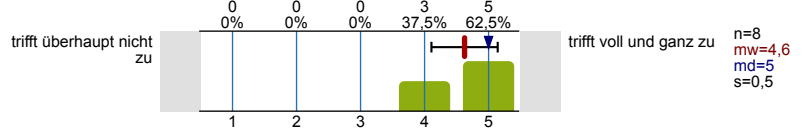


Durch die Veranstaltung konnte ich meine Fähigkeit verbessern, ...

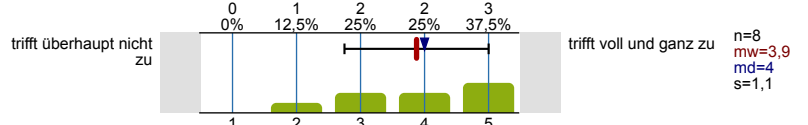
... Texte/Fachgegenstände wissenschaftlich zu bearbeiten.



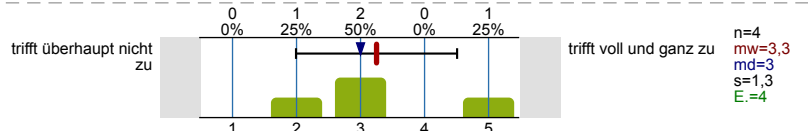
... Arbeitsergebnisse in angemessener Form zu präsentieren.



... in Diskussionen meinen Standpunkt wissenschaftlich zu vertreten und mich aktiv mit anderen Meinungen auseinanderzusetzen.

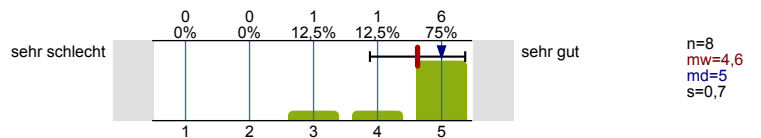


... mich mit anderen in einer Gruppe zu organisieren.



Gesamtbeurteilung

Meine Gesamtbewertung der Veranstaltung:



Profillinie

Teilbereich: Fakultät für Informatik

Name der/des Lehrenden: M.Sc. Henriette Hofmeier

Titel der Lehrveranstaltung: Seminar Ressourceneffiziente Systemsoftwarekonzepte
(Name der Umfrage)

Vergleichslinie: Seminar-Fragebogen Fak. f. Informatik WS 23/24 (7 LV | 53 FB)

Verwendete Werte in der Profillinie: Mittelwert

Struktur & Anforderungen

Die organisatorischen Regelungen für die Veranstaltung sind klar verständlich.	trifft überhaupt nicht zu						trifft voll und ganz zu	n=8 n=7	mw=5,0 mw=4,9	md=5,0 md=5,0	s=0,0 s=0,2
Der inhaltliche Aufbau der Veranstaltung ist nachvollziehbar.	trifft überhaupt nicht zu						trifft voll und ganz zu	n=8 n=7	mw=4,9 mw=4,7	md=5,0 md=5,0	s=0,4 s=0,6
Die Lehr-/Lernziele der Veranstaltung sind mir klar.	trifft überhaupt nicht zu						trifft voll und ganz zu	n=8 n=7	mw=4,9 mw=4,7	md=5,0 md=5,0	s=0,4 s=0,6
Die Veranstaltung passt inhaltlich gut in das Modul.	trifft überhaupt nicht zu						trifft voll und ganz zu	n=8 n=7	mw=4,9 mw=4,8	md=5,0 md=5,0	s=0,4 s=0,3
Der <u>Schwierigkeitsgrad</u> der Veranstaltung ist für mich...	viel zu niedrig/gering						viel zu hoch/groß	n=8 n=7	mw=3,5 mw=3,3	md=3,5 md=3,1	s=0,5 s=0,5
Das <u>Tempo</u> der Veranstaltung ist für mich...	viel zu niedrig/gering						viel zu hoch/groß	n=8 n=7	mw=3,1 mw=3,2	md=3,0 md=3,0	s=0,4 s=0,5
Der <u>Stoffumfang</u> der Veranstaltung ist für mich...	viel zu niedrig/gering						viel zu hoch/groß	n=8 n=7	mw=3,3 mw=3,3	md=3,0 md=3,1	s=0,5 s=0,6

Didaktik & Methoden

In Präsenzsitzungen/Webkonferenzen wirkt die/der Lehrende gut vorbereitet.	trifft überhaupt nicht zu						trifft voll und ganz zu	n=8 n=7	mw=5,0 mw=4,7	md=5,0 md=4,9	s=0,0 s=0,4
Die Veranstaltung ist insgesamt gut vorbereitet.	trifft überhaupt nicht zu						trifft voll und ganz zu	n=8 n=7	mw=5,0 mw=4,7	md=5,0 md=4,8	s=0,0 s=0,5
Die Veranstaltung ist interessant gestaltet.	trifft überhaupt nicht zu						trifft voll und ganz zu	n=8 n=7	mw=4,5 mw=4,4	md=4,5 md=4,7	s=0,5 s=0,7
Die/Der Lehrende lehrt engagiert und versteht es, Begeisterung zu vermitteln.	trifft überhaupt nicht zu						trifft voll und ganz zu	n=8 n=7	mw=4,6 mw=4,4	md=5,0 md=4,8	s=0,5 s=0,7
In der Veranstaltung wird Kompliziertes verständlich gemacht.	trifft überhaupt nicht zu						trifft voll und ganz zu	n=8 n=7	mw=4,4 mw=4,0	md=4,5 md=4,4	s=0,7 s=0,9
Die Lehrmethoden sind zur Vermittlung des Stoffes gut geeignet.	trifft überhaupt nicht zu						trifft voll und ganz zu	n=8 n=7	mw=4,6 mw=4,1	md=5,0 md=4,4	s=0,5 s=1,0
Die angebotenen Materialien sind...	überhaupt nicht hilfreich						überaus hilfreich	n=8 n=7	mw=4,5 mw=4,3	md=4,5 md=4,4	s=0,5 s=0,7

Interaktion & Betreuung

Die/Der Lehrende bindet die Vorerfahrungen der Studierenden in die Veranstaltung ein.	trifft überhaupt nicht zu						trifft voll und ganz zu	n=8 n=7	mw=4,1 mw=4,0	md=4,5 md=4,2	s=1,1 s=0,9
Die/Der Lehrende verhält sich den Studierenden gegenüber freundlich und respektvoll.	trifft überhaupt nicht zu						trifft voll und ganz zu	n=8 n=7	mw=5,0 mw=4,9	md=5,0 md=5,0	s=0,0 s=0,2
Die/Der Lehrende geht auf Fragen und Beiträge der Studierenden ein.	trifft überhaupt nicht zu						trifft voll und ganz zu	n=8 n=7	mw=5,0 mw=4,9	md=5,0 md=5,0	s=0,0 s=0,2
Die/Der Lehrende nimmt Anregungen der Studierenden auf.	trifft überhaupt nicht zu						trifft voll und ganz zu	n=8 n=7	mw=4,9 mw=4,5	md=5,0 md=4,7	s=0,4 s=0,7

In der Veranstaltung herrscht eine gute Arbeitsatmosphäre.	trifft überhaupt nicht zu									trifft voll und ganz zu	n=8 n=7	mw=4,8 mw=4,6	md=5,0 md=5,0	s=0,5 s=0,6
Die/der Lehrende ist für Studierende gut ansprechbar bzw. erreichbar.	trifft überhaupt nicht zu									trifft voll und ganz zu	n=8 n=7	mw=5,0 mw=4,8	md=5,0 md=5,0	s=0,0 s=0,4

Studentische Selbstreflexion & Lernerfolg

Mein Zeitaufwand für die Veranstaltung ist im Verhältnis zu den vergebenen Leistungspunkten/ Credit Points (1 CP = 30 Zeitstunden) ...	viel geringer									trifft voll und ganz zu	n=7 n=7	mw=3,7 mw=3,5	md=4,0 md=3,5	s=0,8 s=0,8
Ich bereite die Sitzungen/Arbeitseinheiten regelmäßig vor/nach.	trifft überhaupt nicht zu									trifft voll und ganz zu	n=8 n=7	mw=3,0 mw=3,4	md=3,0 md=3,5	s=0,9 s=1,0
Durch die Veranstaltung konnte ich mein Fachwissen erweitern.	trifft überhaupt nicht zu									trifft voll und ganz zu	n=8 n=7	mw=4,9 mw=4,6	md=5,0 md=4,7	s=0,4 s=0,6
Die Veranstaltung regt zum vertiefenden Selbststudium an.	trifft überhaupt nicht zu									trifft voll und ganz zu	n=8 n=7	mw=4,8 mw=4,3	md=5,0 md=4,5	s=0,5 s=0,7

Zusatzfragen für Seminare

Die/Der Lehrende gibt hilfreiches Feedback.	trifft überhaupt nicht zu									trifft voll und ganz zu	n=8 n=7	mw=4,9 mw=4,7	md=5,0 md=5,0	s=0,4 s=0,5
Die/Der Lehrende formuliert Kritik konstruktiv.	trifft überhaupt nicht zu									trifft voll und ganz zu	n=8 n=7	mw=5,0 mw=4,8	md=5,0 md=5,0	s=0,0 s=0,4
Die/Der Lehrende unterstützt mich bei der Vorbereitung meiner Beiträge angemessen.	trifft überhaupt nicht zu									trifft voll und ganz zu	n=8 n=7	mw=4,6 mw=4,5	md=5,0 md=4,7	s=1,1 s=0,7
Die Seminarzeit ist sinnvoll eingeteilt (Vortrag, Diskussion, Klärung von Fragen, etc.).	trifft überhaupt nicht zu									trifft voll und ganz zu	n=8 n=7	mw=4,9 mw=4,6	md=5,0 md=4,9	s=0,4 s=0,6
... Texte/Fachgegenstände wissenschaftlich zu bearbeiten.	trifft überhaupt nicht zu									trifft voll und ganz zu	n=8 n=7	mw=4,6 mw=4,5	md=5,0 md=4,7	s=0,5 s=0,7
... Arbeitsergebnisse in angemessener Form zu präsentieren.	trifft überhaupt nicht zu									trifft voll und ganz zu	n=8 n=7	mw=4,6 mw=4,5	md=5,0 md=4,9	s=0,5 s=0,7
... in Diskussionen meinen Standpunkt wissenschaftlich zu vertreten und mich aktiv mit anderen Meinungen auseinanderzusetzen.	trifft überhaupt nicht zu									trifft voll und ganz zu	n=8 n=7	mw=3,9 mw=4,0	md=4,0 md=4,1	s=1,1 s=0,9
... mich mit anderen in einer Gruppe zu organisieren.	trifft überhaupt nicht zu									trifft voll und ganz zu	n=4 n=2	mw=3,3 mw=2,7	md=3,0 md=2,5	s=1,3 s=1,2

Gesamtbeurteilung

Meine Gesamtbewertung der Veranstaltung:	sehr schlecht									sehr gut	n=8 n=7	mw=4,6 mw=4,5	md=5,0 md=4,7	s=0,7 s=0,6
--	---------------	--	--	--	--	--	--	--	--	----------	------------	------------------	------------------	----------------